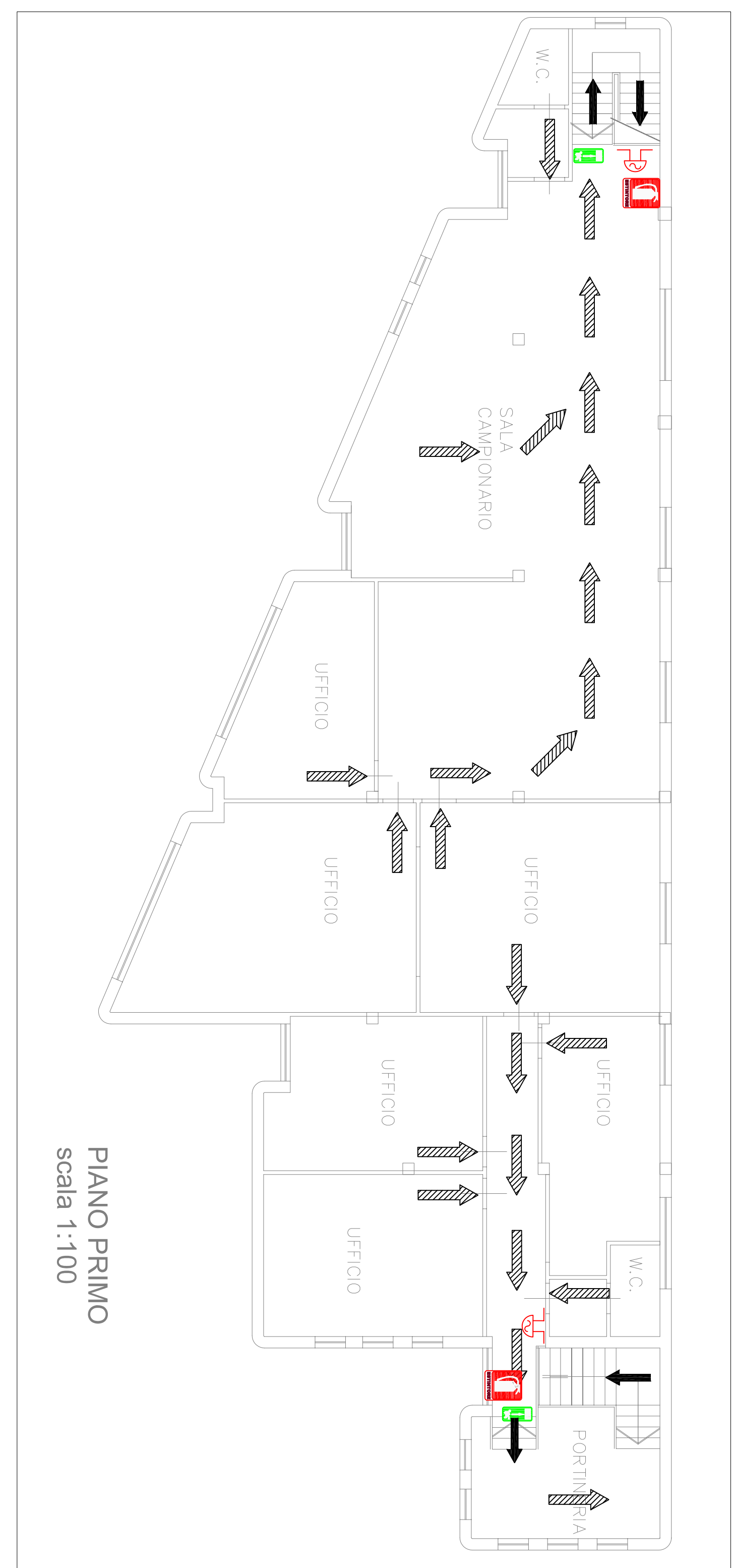
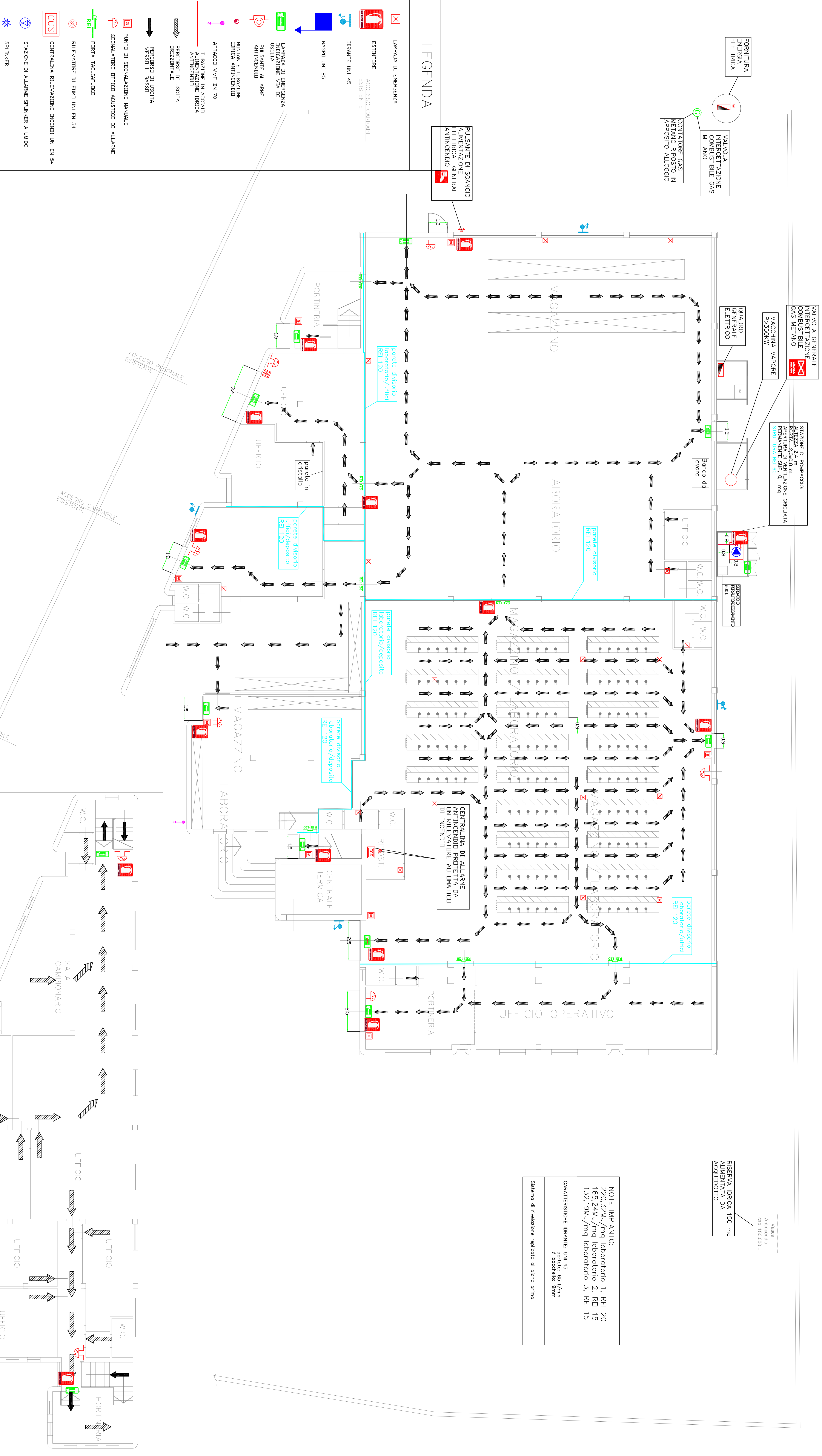


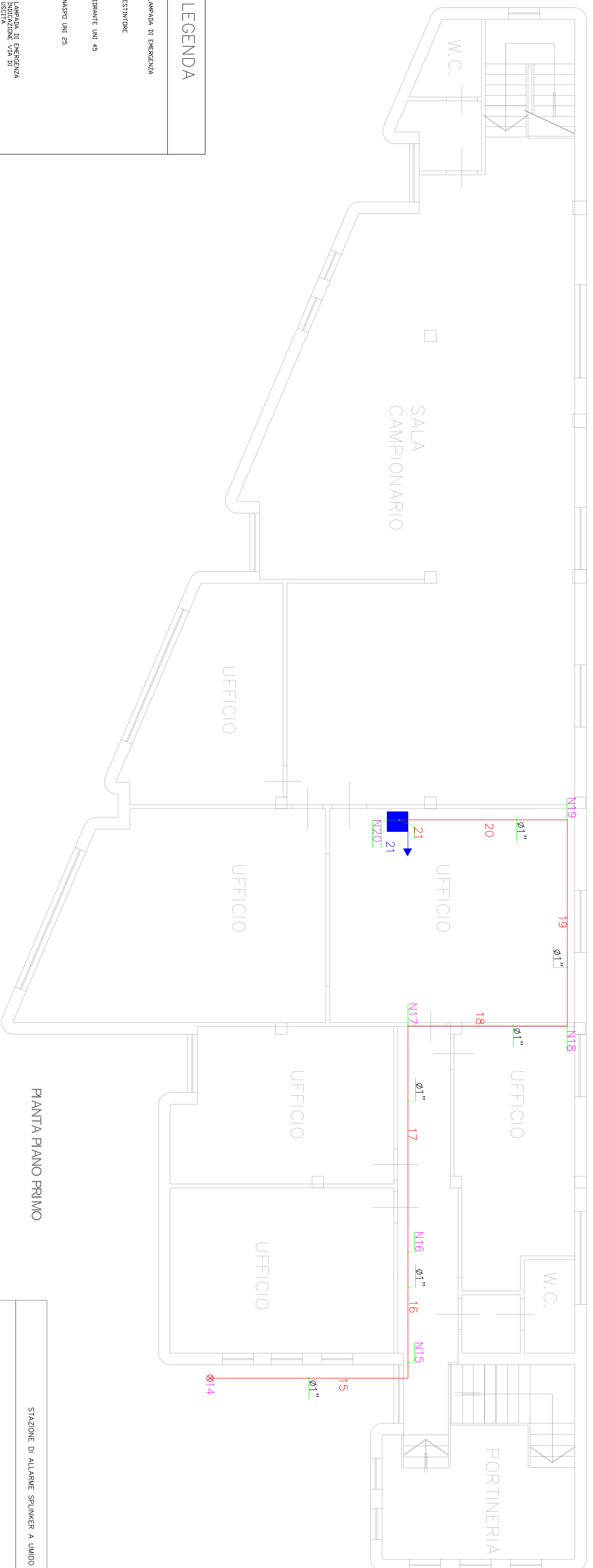
**STUDIO TECNICO**  
**dot. ing. MASSIMO TOFANELLI**  
 VIA FRANCESCA, 1108 C.A.P. 51036 LARGIANO (PT)  
 Tel. 0573/949381 Tel. cel. 347/1841725 e-mail: ing.tofanelli@libero.it

riferimento 18\_12  
 scala 1:100  
 data 11/07/2011

lavoro di Partecipazione progettualistica  
 oggetto: Progetto di impiantistica e illuminazione di emergenza  
 progettista: dott. ing. Massimo Tofanelli  
 committente: s/o installatore



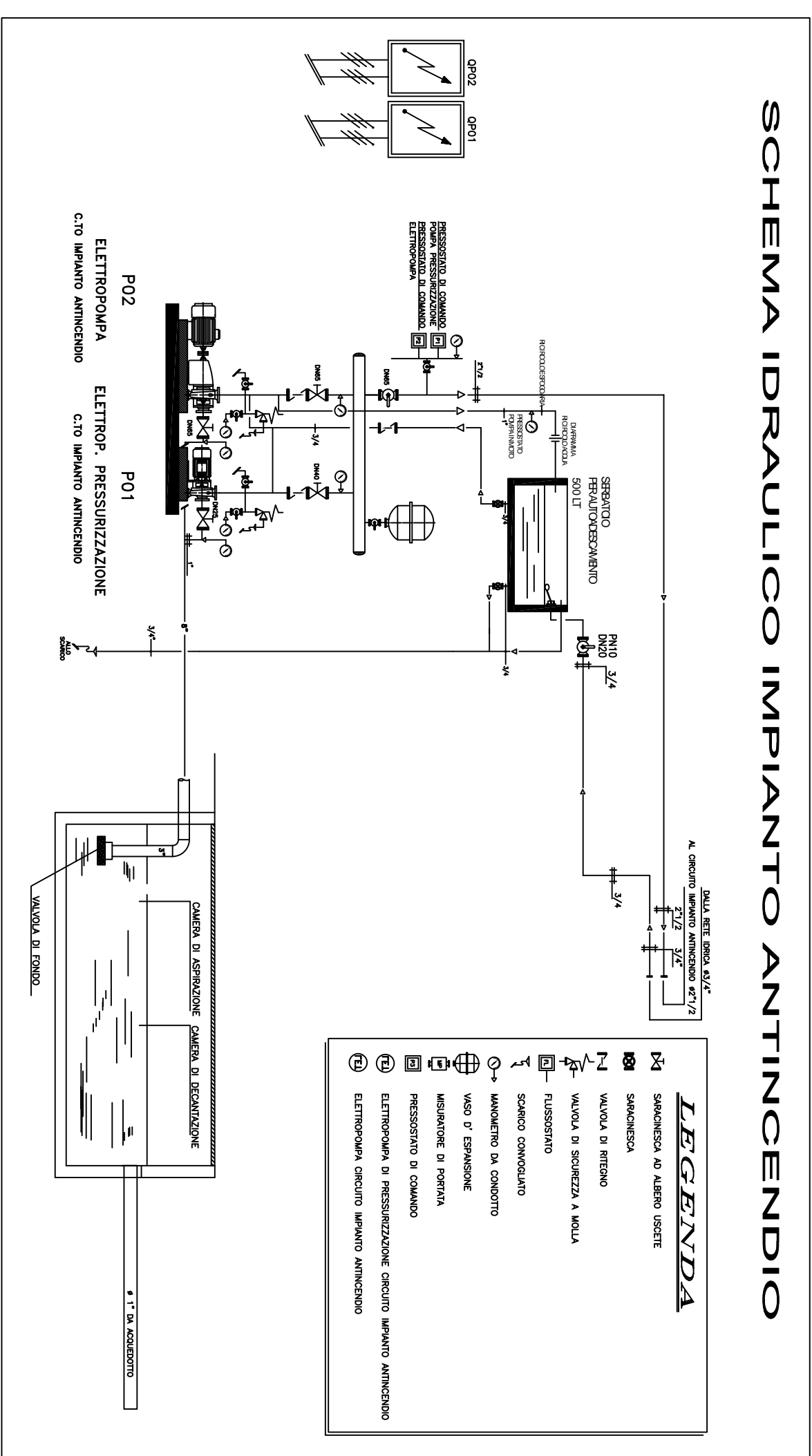




### LEGENDA

- LAMPADA DI EMERGENZA
- ESTINTORE
- IDRANTE UNI 45
- MASPO UNI 25
- LAMPADA DI EMERGENZA INDICAZIONE VIA DI USCITA
- PULSANTE ALLARME ANTINCENDIO
- MONTANTE TUBAZIONE IDRICA ANTINCENDIO
- ATTACCO VVF DN 70
- TUBAZIONE IN ACCIAIO ANTINCENDIO
- PERCORSO DI USCITA VERSO IL BASSO
- PERCORSO DI USCITA ORIZZONTALE
- PUNTO DI SEGNALAZIONE MANUALE
- SEGNALATORE OTTICO-AUSTICO DI ALLARME
- PERLA TAGLIAFUOCO
- RILEVATORE DI FUMO UNI EN 54
- CENTRALINA RILEVAZIONE INCENDI UNI EN 54
- STAZIONE DI ALLARME SPRINKLER A UMIDO
- SPRINKLER


Progettista	dot. Ing. Massimo Tofanelli		commitente	socio	
oggetto	layout particolare sistema idrico antincendio piano primo		commitente	18_12	
Progetto	dot. Ing. Massimo Tofanelli		commitente	11/07/2011	
			commitente	1:50	
			commitente	T A V 3	



### SCHEMA IDRAULICO IMPIANTO ANTINCENDIO

SCHEDE RIASSUNTIVE GRUPPO POMPE	
Tipo di Progettazione	CALCOLATA
Tipo di Riserva	Vasca
Tipo di Alimentazione	Ordinaria
Capacità Riserva	150,0 m³
Danza Alimentazione	6000 min
Installazione Pompe	Separate
Longhezza Tubazione Aspirazione	2000 m
Portata Area Sirofita	2400,29 l/min
Pressione Area Sirofita	6,96 bar
Portata Area Forotta	2458,80 l/min
Pressione Area Forotta	6,96 bar
Portata Richiedo (Gruppi)	2458,80 l/min
Portata Minima Totale Pompa	2700,08 l/min
Pressione Minima Totale Pompa	6,96 bar

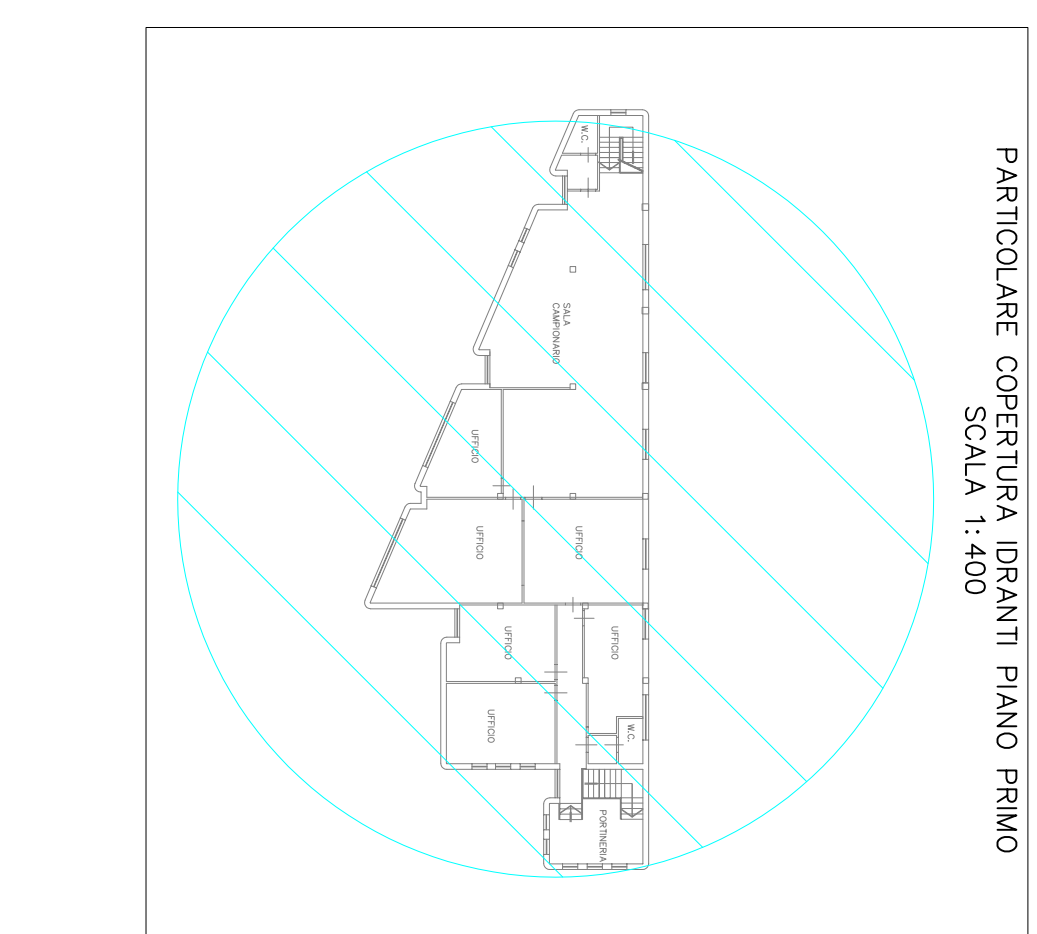
### PIANTA PIANO PRIMO



STAZIONE DI ALLARME SPRINKLER A UMIDO

**CONFIGURAZIONE DELLA STAZIONE DI ALLARME AD UMIDO**

- Valvola di allarme ad umido
- Tim completo di prova ed allarme
- Camera di ritardo
- Campana Idraulica
- Pressostato di allarme acqua
- Saracinesca UL FM e/o valvola a farfalla UL FM
- Preassemblaggio gruppo



PARTICOLARE COPERTURA IDRANTI PIANO PRIMO  
SCALA 1:400

Tabella segnalatore acustico-ottico

Codice	ZONA
SA1	ZONA 1
SA2	ZONA 2
SA3	UFFICIO DIREZIONALE
SA4	ZONA 5
SA5	ZONA 4
SA6	UFFICIO AMMINISTRATIVO
SA7	UFFICIO PIANO PRIMO
SA8	UFFICIO PIANO PRIMO

Tabella punti segnalazione manuale

Codice	ZONA
PS1	ZONA 1
PS2	ZONA 1
PS3	ZONA 2
PS4	ZONA 2
PSS	UFFICIO DIREZIONALE (solo manuale)
PS6	VANO SCALA DX (solo manuale)
PS7	ZONA 5
PS8	ZONA 4
PS9	UFFICIO AMMINISTRATIVO (solo manuale)
PS10	VANO SCALA SX (solo manuale)

Tabella Rivelatori Piano Terra

Posizione	Codice	Tipo	Rivelatore
A soffitto	1	di fumo	A
A soffitto	2	di fumo	A
A soffitto	3	di fumo	A
A soffitto	4	di fumo	A
A soffitto	5	di fumo	A
A soffitto	6	di fumo	A
A soffitto	7	di fumo	A
A soffitto	8	di fumo	A
A soffitto	9	di fumo	A
A soffitto	10	di fumo	A
A soffitto	11	di fumo	A
A soffitto	12	di fumo	A
A soffitto	13	di fumo	A
A soffitto	14	di fumo	A
A soffitto	15	di fumo	A
A soffitto	16	di fumo	A
A soffitto	17	di fumo	A
A soffitto	18	di fumo	A
A soffitto	19	di fumo	A
A soffitto	20	di fumo	A
A soffitto	21	di fumo	A
A soffitto	22	di fumo	A

Tabella Zone e Locali Piano Terra con rivelazione autonotifica

Codice	Tipo Zona	Sup. [mq]	Inclinazione	Copertura[Alt. [m]	N° Rivel.
1	Zona a soffitto	47183	0,00	4,70	8
2	Zona a soffitto	47029	0,00	4,70	8
3	Zona a soffitto	7536	0,00	3,00	2
4	Zona a soffitto	4298	0,00	3,00	1
5	Zona a soffitto	7973	0,00	3,00	2

**STUDIO TECNICO**

**dot. ing. MASSIMO TOFANELLI**

VA FRANCESCA, 1108 CAP. 51036 LARGIANO (PT)  
Tel. 0573/94981 Tel. Cel. 347/184126 e-mail: info@tofanelli.it

refinimento 18\_12

scopo 1:100

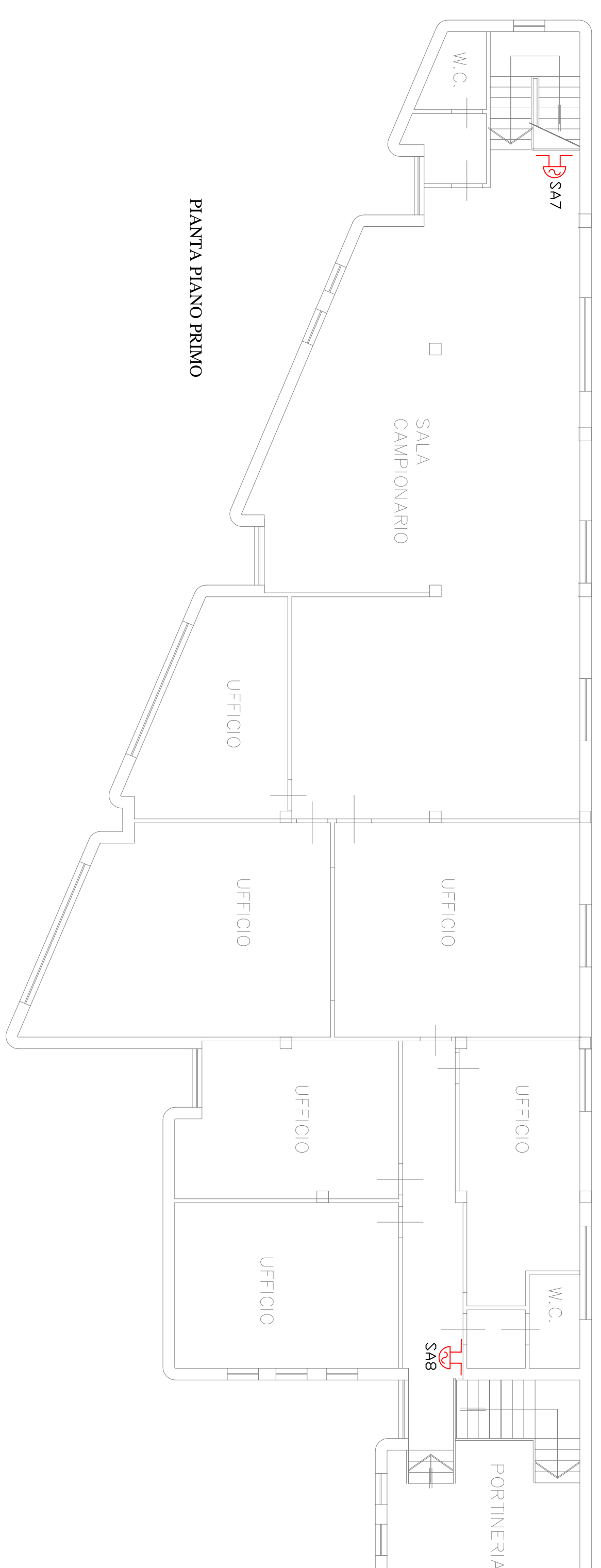
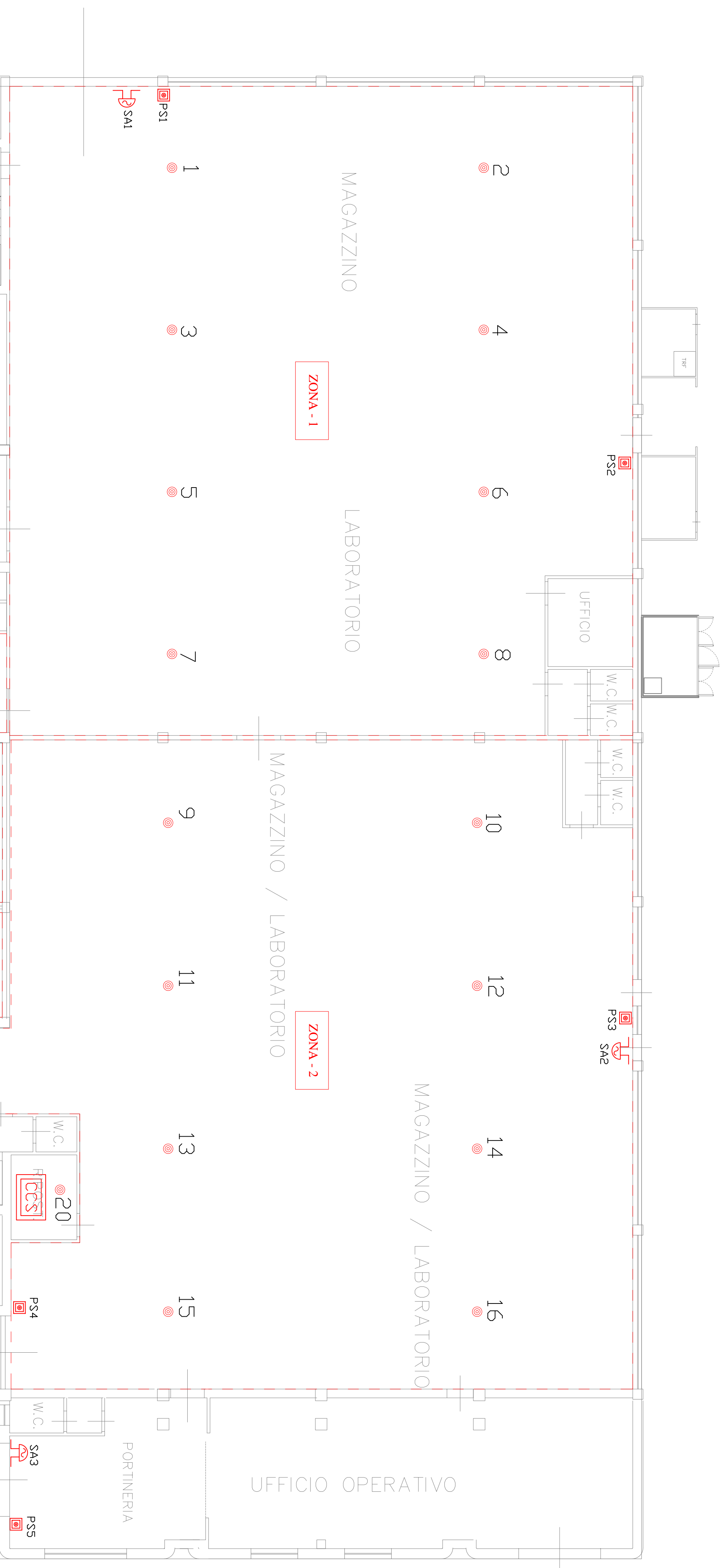
data 11/07/2011

Progettata layout sistema di rivelazione rilevazione antincendio

Progettata dott. Ing. Massimo Tofanelli

committee 6/5 installatore

T  
A  
V  
**4**



**PARTICOLARE SISTEMA DI RIVELAZIONE ALLARME ANTINCENDIO**



Centralino rilevazione incendi con gestore di zone UNI EN 54



Rivelatore di fumo UNI EN 54



Pannello ottico/acustico autoalimentato, alimentazione 220V (autonomia 60 minuti); Controllo stato carica batteria e test funzionali; struttura in policarbonato autoestinguente; Dimensioni (mm): 36x48x50 mm; Dotazione: 3,6 VCC 1,5Ah; Led di presenza tele e funzionamento circuito di ricarica; Dichiture: Allarme Incendio



Pulsante analogico a rottura vetro indicatore isolatore EN 54-11; Rottura di vetro progettato per essere utilizzato come stazione di allarme manuale in un sistema di rivelazione incendio. E' dotato di isolatore EN 54.11.

**LEGENDA**

- LAMPADA DI EMERGENZA
- ESTINTORE
- IRRANDE UNI 45
- NASPD UNI 25
- LAMPADA DI EMERGENZA INDICAZIONE VIA DI USCITA
- PULSANTE ALLARME ANTINCENDIO
- INDICANTE TUBAZIONE IDRICA ANTINCENDIO
- ATTACCO VVF DN 70
- TUBAZIONE IN ACCIAIO ANTINCENDIO 18KSH
- PERCORSO DI USCITA BRIZZINALE
- PERCORSO DI USCITA VERSO IL BASSO
- PUNTO DI SEGNALAZIONE MANUALE
- SEGNALATORE OTTICO-AUSTICO DI ALLARME
- PORTA TAGLIAFUMO
- RILEVATORE DI FUMO UNI EN 54
- CENTRALINA RILEVAZIONE INCENDI UNI EN 54
- STAZIONE DI ALLARME SPINKER A UMIDO
- SPINKER